

# BAYON







# Připravte se na dosud nevídanou úroveň

Nový BAYON je SUV, které je malé zvenku, ale velké uvnitř. Jeho nový robustní design a moderní bezpečnostní prvky rozhodně nezůstanou bez povšimnutí. Vůz je kompaktní a snadno ovladatelný, zamilujete si vyšší pozici za volantem i výborný výhled, které vám poskytnou větší jistotu při řízení.

# Výkonná elegance

Díky svým ostrým liniím a nápadným proporcím BAYON skutečně vyčnívá z davu. Byl vylepšen o nové robustní designové prvky a získal tak svěží, dynamický výraz s nápadným crossoverovým vzhledem.



Dynamické boční linie na boku přitahují pozornost k výrazným grafickým prvkům, mohutnému sloupku C a sportovnímu klínovému profilu vozu.



Nová LED světla pro denní svícení dokonale ladí s vylepšeným předním nárazníkem a maskou chladiče a společně vytvářejí robustnější vzhled.



Zadní sdružené LED svítlny jsou výrazné z každého úhlu a jejich charakteristický šípovitý tvar je skutečným akcentem expresivního exteriéru vozu.

# Svěží a prostorný

Sofistikovaný a technicky vyspělý, vylepšený interiér vozu BAYON byl navržen pro digitální éru.

Technicistní vzhled 10,25" digitálního přístrojového panelu a stejně velký centrální dotykový displej doplňuje nové LED ambientní barevné osvětlení.



Spousta prostoru pro nohy a 411 litrů zavazadlového prostoru – ve svém segmentu BAYON vyniká stylem a prostorností.

Jako SUV poskytuje BAYON velké pohodlí a velkorysý úložný prostor. Zadní sedadla sklopná v poměru 60 : 40 pak zaručují flexibilitu i při převážení větších a objemných předmětů.



Pro rychlé a snadné nabíjení chytrých telefonů je ve středové konzole k dispozici přihrádka pro bezdrátové nabíjení. Konektory USB-C jsou vpředu i vzadu.

# Připojte se stylově

Vychutnejte si nejmodernější konektivitu se dvěma velkými displeji a funkcí rozdělení obrazovky. Pokročilý digitální kokpit a špičkové funkce infotainmentu byly ještě vylepšeny, a to díky zavedení možnosti aktualizace softwaru včetně map navigace na dálku (OTA).



Více informací



K dispozici jsou také aplikace Apple CarPlay™ a Android Auto™, takže můžete zrcadlit aplikace, hudbu a displej svého telefonu přímo na velké obrazovce.\*



BAYON je vybaven systémem vzdálené správy vozu Bluelink®, který zajišťuje bezproblémové připojení prostřednictvím aplikace pro chytré telefony.



# Hyundai SmartSense

Díky pokročilým asistenčním systémům řidiče a balíčku systémů aktivní bezpečnosti s řadou inovativních funkcí nabízí nový BAYON ještě bezpečnější a klidnější jízdu.



Zjistit více  
o Smart Sense



Asistent pro jízdu v pruzích (LFA) aktivně zasahuje do řízení tak, aby udržel vozidlo uprostřed jízdního pruhu při rychlostech od 0 do 180 kilometrů za hodinu, a to na dálnicích i v ulicích měst.\*\*



Autonomní nouzové brzdění (FCA) automaticky zabrzdí, když detekuje rychle se blížící vozidlo vpředu nebo zjistí, že se v jízdní dráze vašeho vozidla nacházejí chodci nebo cyklisté.\*\*



Upozornění na rozjezd vozidla vpředu (LVDA) upozorní řidiče, jakmile se vozidlo vpředu rozjede, například na semaforu nebo v dopravní koloně.\*\*



Upozornění na projíždějící vozidla při couvání (RCCA) varuje řidiče, když z boku přijíždí vozidlo, a dokáže také sám automaticky zabrzdit.\*\*

# Provedení interiéru, barvy karosérie a disky kol



Konfigurátor



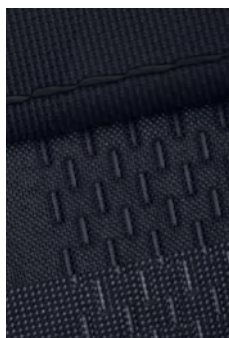
Černý interiér



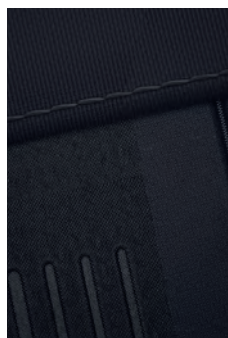
Šedo-černý dvoutónový interiér  
(jen pro nejvyšší výbavu Style)



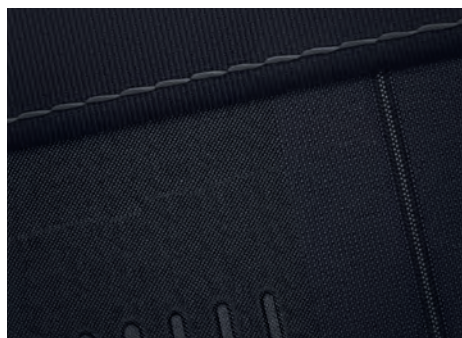
Černý interiér s modrým akcentem  
(jen pro nejvyšší výbavu Style)



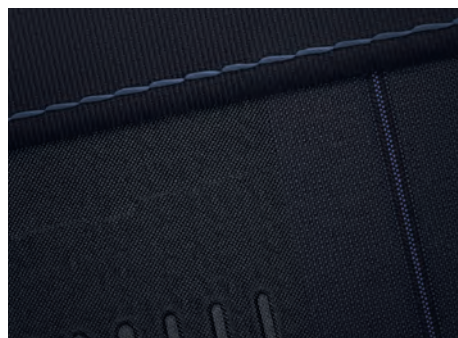
Černo-šedé čalounění  
sedadel (jen pro výbavu  
Comfort a Smart)



Černé čalounění sedadel  
(jen pro nejvyšší výbavu  
Style)



Černé čalounění sedadel s šedým akcentem  
(jen pro nejvyšší výbavu Style)



Černé čalounění sedadel s modrým akcentem  
(jen pro nejvyšší výbavu Style)



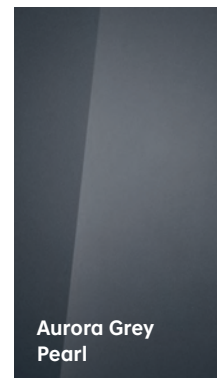
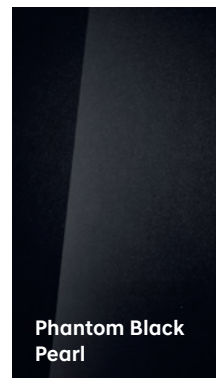
17" kola z lehké slitiny



16" kola z lehké slitiny



15" ocelová kola s celoplošnými  
kryty



# Technické údaje a rozměry

KAROSÉRIE				
Typ karosérie	5dveřová, pětimístná			
MOTOR				
	1.0 T-GDI		1.2i	
Typ	zážehový přeplňovaný DOHC D-CVVT 12V		zážehový DOHC D-CVVT 16V	
Zdvihový objem motoru (cm <sup>3</sup> )	998		1 197	
Druh paliva	95 NAT		95 NAT	
Počet válců	3		4	
Kompresní poměr	10,5 : 1		11 : 1	
Maximální výkon (kW/k/ot./min.)	73,6 / 100 / 6 000		57,9 / 79 / 6 000	
Maximální točivý moment (Nm/ot./min.)	172 / 1 500 – 3 500	200 / 2 000 – 2 500	113 / 4 200	
Příprava směsi	přímé vícebodové vstřikování		vícebodové vstřikování	
Objem palivové nádrže (l)	40			
PŘEVODOVÉ ÚSTROJÍ				
Typ převodovky	manuální	DCT <sup>1)</sup>	manuální	
Počet převodových stupňů	6	7	5	
DYNAMIKA				
Maximální rychlost (km/h)	179	176	158	
Zrychlení z 0 na 100 km/h (s)	11,3	12,4	14,2	
SPOTŘEBA PALIVA (l/100km) A EMISE CO <sub>2</sub> – WLTP <sup>2)</sup>				
Fáze	- nízká rychlost	7,1–7,4	6,9–7,3	6,7–6,9
	- střední rychlost	5,1–5,4	5,1–5,4	5,2–5,4
	- vysoká rychlost	4,5–4,8	4,5–4,8	4,9–5,1
	- extra vysoká rychlost	5,6–6,0	5,7–5,9	6,0–6,3
	- kombinovaná rychlost	5,4–5,7	5,4–5,6	5,6–5,8
Emise CO <sub>2</sub> (g/km)	- nízká rychlost	162–168	156–165	152–156
	- střední rychlost	117–123	116–123	117–122
	- vysoká rychlost	103–109	103–108	110–114
	- extra vysoká rychlost	127–136	130–134	135–141
	- kombinovaná rychlost	122–129	122–128	126–131
HMOTNOSTI				
Provozní hmotnost (pohotovostní +75 kg) (kg)	1 170 – 1 280	1 195 – 1 305	1 120 – 1 230	
Největší technicky přípustná hmotnost (kg)	1 630	1 660	1 580	
Hmotnost brzděného přívěsu (kg)	910	910	610	
Hmotnost nebrzděného přívěsu (kg)		450		
Nosnost střechy (kg)		75		
ROZMĚRY				
Celková délka (mm)	4 180			
Celková šířka (mm)	1 775			
Celková výška (mm)	1 500 (vč. střešních ližin)			
Rozvor (mm)	2 580			
Rozchod vpředu (mm)	1 551 / 1 545 / 1 546			
pneu 185/65 R15 / 195/55 R16 / 205/55 R17				
Rozchod vzadu (mm)	1 557 / 1 551 / 1 552			
pneu 185/65 R15 / 195/55 R16 / 205/55 R17				
Poloměr otáčení (m)	5,2			
Minimální světlá výška podvozku (mm)	165			
Objem zavazadlového prostoru dle metody VDA (l) *	411 / 1 205			
PODVOZEK				
Přední náprava	typu MacPherson s příčným stabilizátorem			
Zadní náprava	klikové náprava s vlečenými rameny a zkrutnou příčkou			
Přední/zadní brzdy	kotoučové s vnitřním chlazením / kotoučové			

Jednotka: mm



Celková šířka 1 775  
Rozchod kol (15" / 16" / 17") 1 551 / 1 545 / 1 546



Rozchod kol (15" / 16" / 17") 1 557 / 1 551 / 1 552



Celková délka 4 180  
Rozvor kol 2 580

Celková výška 1 500

<sup>1)</sup> Dvoustupňová převodovka s automatickým řazením a možností manuálního režimu.

<sup>2)</sup> Všechny výše uvedené hodnoty jsou v souladu s měřicím cyklem WLTP (World Harmonised Light Vehicle Test Procedure) a splňují předepsanou evropskou směrnici EC 715/2007 v aktuálním znění 2017/1151. Na rozdíl od předchozí metodiky NEDC neprobíhá měření v uzavřené zkušební, ale poskytuje realističtější hodnoty, které jsou testovány v reálných jízdních podmínkách, a bere v úvahu volitelnou výbavu a příslušenství, které společně s dalšími faktory mohou mít vliv na spotřebu paliva a vyprodukované emise. Z tohoto důvodu se údaje nevztahují na konkrétní vozidlo a slouží pouze pro účely srovnání jednotlivých typů vozidel.

\* Platí pro provedení bez rezervního kola. S rezervním kolem jsou hodnoty o 25 l nižší.



- \* Apple CarPlay™ je registrovaná ochranná známka společnosti Apple Inc. Android Auto™ je registrovaná ochranná známka společnosti Google Inc.
- \*\* Účelem uvedených funkcí je pomáhat řidiči při bezpečné jízdě. Nezbavují ho však odpovědnosti za bezpečné ovládání vozidla v každém okamžiku a za přizpůsobení jízdy schopnostem řidiče, platným dopravním předpisům, stavu vozovky a podmínkám provozu. Systém není určen k autonomnímu řízení vozidla. Další informace najdete v návodu k obsluze.

### Razítko prodejce

- Výbava modelu vyobrazená nebo uvedená v tomto katalogu nemusí přesně odpovídat provedení dováženému do ČR.
- Podrobnosti týkající se specifikace vozů nebo možnosti barevného provedení karosérie a čalounění interiéru konzultujte prosím s autorizovaným prodejcem vozů Hyundai.
- Zde uvedené barevné odstíny se mohou od skutečných barev v důsledku tisku odlišovat.
- Hyundai Motor Czech s.r.o. si vyhrazuje právo změn specifikací a výbavy bez předchozího upozornění.

Dosavadní chápání automobilu je již svým způsobem přežité. Lidé očekávají od individuální mobility mnohem víc než jen praktický dopravní prostředek. Osobní automobil reprezentuje životní styl jedince a stal se neoddělitelnou součástí jeho života. Automobilový průmysl prochází přitom rovněž obrovskými změnami. Hyundai Motor Company zažívá obrovský růst a zařadil se mezi největší výrobce automobilů na světě díky špičkovým výrobním technologiím a prvotřídní kvalitě. Dosáhli jsme nyní bodu, kdy dochází k dalšímu kvalitativnímu pokroku v realizaci ambiciózních nápadů a progresivních řešení zaměřených na naše zákazníky. Je to příležitost pro výrazný posun vpřed a v této souvislosti jsme uvedli i nový značkový slogan, který vyjadřuje naši připravenost k tomuto kroku. S touto novou strategií se staneme společností, která bude překonávat sama sebe, a otevírat tak nové možnosti pro lidstvo a planetu.

HYUNDAI Motor Czech s.r.o.  
Siemensova 2717/4  
155 00 Praha 5  
www.hyundai.cz

H07ND246



# Hyundai

## Smart Sense